



**КОМИТЕТ ИМУЩЕСТВЕННЫХ ОТНОШЕНИЙ
АДМИНИСТРАЦИИ ПЕРМСКОГО МУНИЦИПАЛЬНОГО РАЙОНА**

РЕШЕНИЕ

о размещении объектов № 700

Пермский край
Пермский район

13.08.2021

Комитет имущественных отношений администрации Пермского муниципального района разрешает Открытому акционерному обществу «Межрегиональная распределительная сетевая компания Урала» (ИНН 6671163413, ОГРН 1056604000970, почтовый адрес: 614016, г. Пермь, ул. Инженерная, д. 17)

размещение объекта «Строительство ВЛ 0,4 кВ с установкой ПУ для электроснабжения села Сылва (4500062310) (Комарова О.А.)»

на землях государственная собственность на которые не разграничена

на срок бессрочно

Местоположение: Пермский край, Пермский район, Сылвенское с/п, п. Сылва.

Приложение: схема предполагаемых к использованию земель или части земельного участка.

Председатель комитета имущественных отношений администрации Пермского муниципального района _____

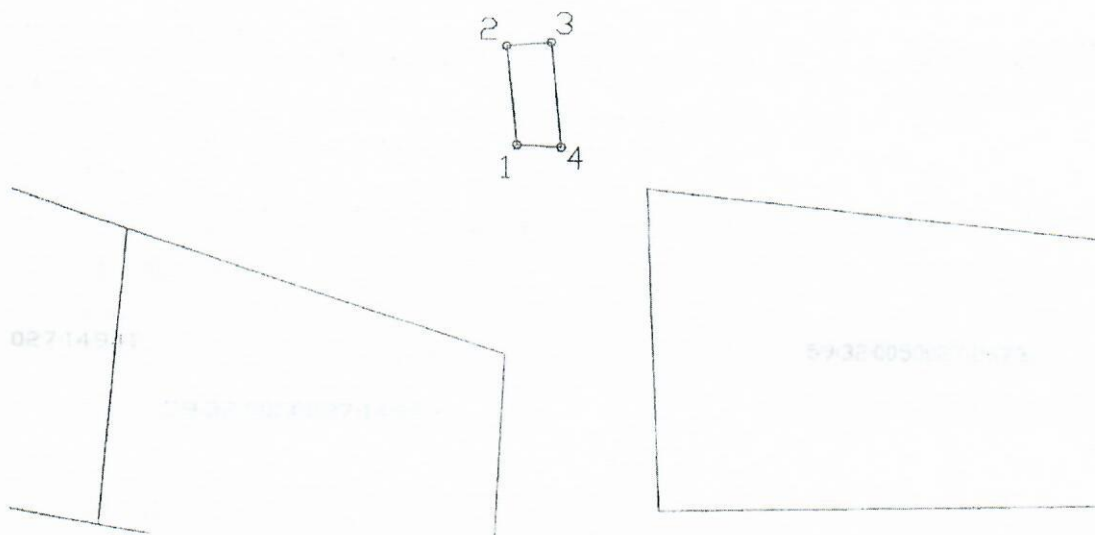
(подпись, печать)

Г.В. Мюресов



Схема предполагаемых к использованию земель или части земельного участка

Объект: Строительство ВЛ 0,4 кВ с установкой ПУ для электроснабжения поселка Сылва (4500062310) (Комарова О.А.)
Местоположение: край Пермский, р-н Пермский, Сылвенское с/п.п. Сылва
Площадь земель или части земельного участка, кв.м.: 39,0
Категория земель:
Цель использования: под объекты инженерного оборудования Электроснабжения (Строительство ВЛ 0,4 кВ с установкой ПУ для электроснабжения поселка Сылва (4500062310) (Комарова О.А.))

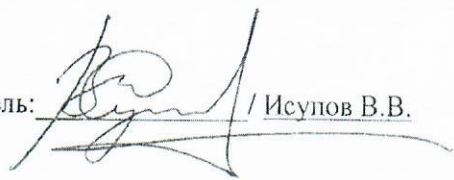


Условные обозначения:
 - - - - граница предполагаемых к использованию земель
 ——— граница земельного участка, сведения о котором внесены в ГКН
 1, 2... характерные точки границы испрашиваемого земельного участка

Координаты характерных точек

№	X	Y
1	520695.74	2262409.21
2	520705.32	2262408.25
3	520705.72	2262412.23
4	520695.56	2262413.21

Описание границ смежных землепользователей:
 1-2-3-4 неразграниченный земельный участок

Заявитель:  / Исупов В.В.